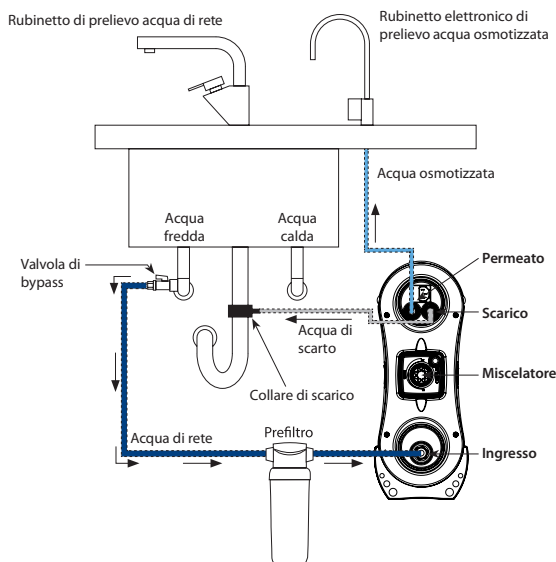




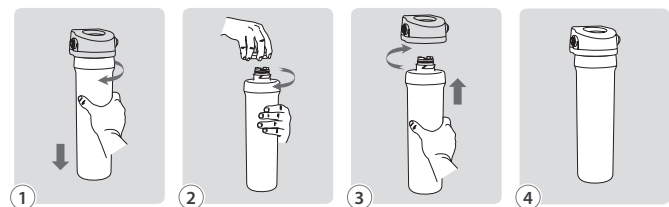
rubinetto di serie su OSMOTICA M

Schema funzionale



Ingresso: Innesto rapido per tubo 3/8" JG bianco
 Scarico: Innesto rapido per tubo 1/4" JG nero
 Permeato: Innesto rapido per tubo 1/4" JG bianco
 ATTENZIONE: Ingresso e uscita del Prefiltro possono essere invertiti, controllare la direzione delle frecce poste sotto il coperchio bianco.

Schema sostituzione prefiltro



Osmotica M

Filtrazione osmotica

- Apparecchio domestico per migliorare le caratteristiche dell'acqua di rubinetto
- Grazie ad una prefiltrazione esterna e ad un sistema di osmotizzazione, trattiene tutte le impurità, riducendo del 90% calcio, fosfati, nitrati, metalli pesanti e sostanze inquinanti
- Grazie ad una sofisticata gestione elettronica, controlla tutte le fasi di osmotizzazione e funzionamento
- Il sistema osmotico è completo di tutti gli accessori necessari per una corretta installazione con rubinetto di erogazione elettronico

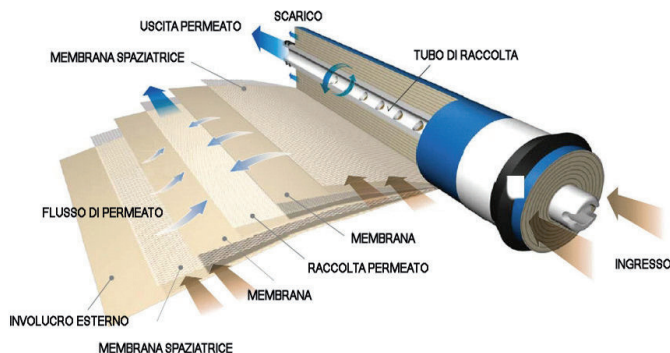
Icone indicatrici

- **EROGAZIONE ACQUA** Questa icona dalla luce verde fissa si illumina quando l'impianto è in funzione in fase di erogazione dell'acqua
- **ALLARME ALLAGAMENTO** Icona dalla luce rossa che indica la presenza di acqua all'interno dell'impianto dovuta ad una perdita
- **MANUTENZIONE** Icona che indica l'autonomia delle membrane suddivisa in tre colori: verde, arancione e rosso, permettendo così all'utilizzatore di avvisare in tempo utile l'installatore per effettuare la manutenzione



Codice	Modello
Z300057160	OSMOTICA M (incluso prefiltro)
Z308903950	Cartuccia MC 5 micron prefiltro

Membrane ad alta efficienza



Modello	Autonomia filtro esterno	Produzione acqua osmotizzata *	Alimentazione elettrica	Attacchi	Larghezza	Profondità	Altezza
	lt	lt/h	V - Hz	-	cm	cm	cm
OSMOTICA M	12000	100	230 - 50/60	3/8"	16	36	41

* I valori riportati di produzione, recupero e reiezione salina sono basati sulle seguenti condizioni di test: salinità in ingresso 433 ppm, acqua di rete addolcita, temperatura a 20°C, pressione media di rete 2 bar. Tali valori potrebbero variare a seconda delle caratteristiche dell'acqua di alimento.

Le illustrazioni e i dati riportati sono indicativi. L'azienda si riserva il diritto di apportare, senza alcun obbligo di preavviso, le modifiche che riterrà più opportune per l'evoluzione del prodotto e/o servizio offerto.