

Caldaie in ghisa ad alto rendimento



EL_DB Condensing

Caldaia a basement adatta per riscaldamento domestico e residenziale, con bruciatore di gasolio ad aria soffciata.

- Recuperatore di calore a condensazione.
- Corpo caldaia in ghisa a 3 giri di fumo con focolare a fiamma passante.
- Camera di combustione e scambiatore progettati per garantire rendimenti superiori al 103% (sul PCI).
- Predisposizione per il collegamento di un bollitore esterno per acqua calda sanitaria, da posizionare anche sotto la caldaia.
- Isolamento del corpo caldaia, costituito da una spessa copertura in fibra di vetro, ricoperta da una pellicola in alluminio reticolato e antifiama contro le dispersioni termiche.
- Completo di cruscotto avanzato Digit, cofano insonorizzatore,
- Allacciamenti idraulici, sonda bollitore e bollitore in acciaio vetrificato da 130 litri (vers. B).

| Codice caldaia | Modello caldaia | Modello bruciatore |
|----------------|------------------------------|--------------------|
| 00712430 | EL_DB 32 Condensing | ECO 3R |
| 00712440 | EL_DB 32 B Condensing | ECO 3R |

Cruscotto Digit

Avanzato cruscotto digitale per la completa gestione della caldaia e dell'impianto. Pannello di comando digitale con display grafico multifunzione a retroilluminazione per una facile impostazione dei parametri. È possibile collegare una sonda esterna (a richiesta) per una regolazione climatica, una sonda bollitore, un comando remoto di tipo CRM (a richiesta) e una centralina di gestione zone (a richiesta).

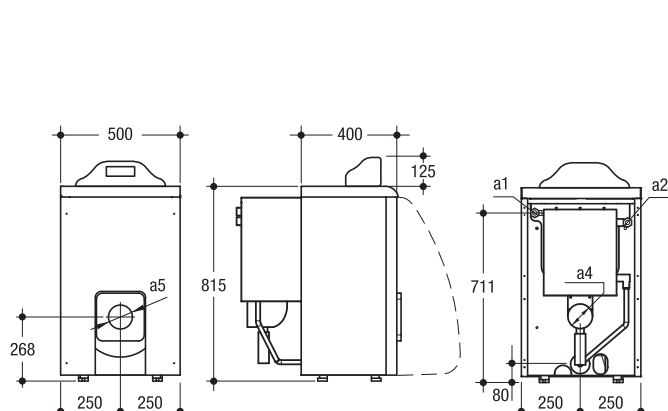


Accessori a richiesta

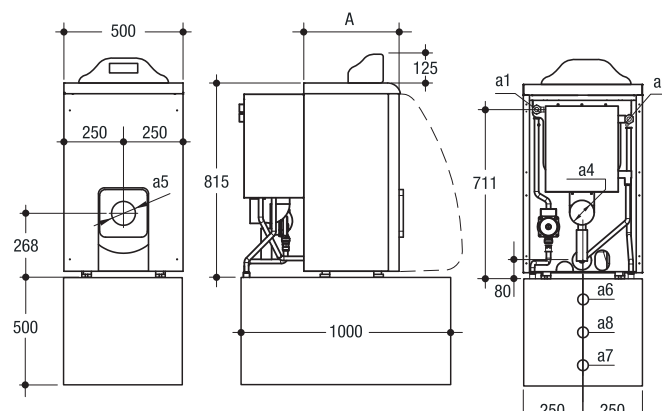
| Codice | Descrizione |
|----------|----------------------------------|
| 08511210 | Kit sonda esterna |
| 08520530 | Kit centralina gestione zone |
| 013013X0 | Kit comando remoto modulante CRM |

Attacchi e dimensioni (in mm)

EL_DB 32 Condensing



EL_DB 32 B Condensing



| Modello | Mandata impianto Ø a1 | Ritorno impianto Ø a2 | Scarico Caldaia Ø a3 | Raccordo fumi Ø a4 | Attacco bruciatore Ø a5 | Uscita sanitaria Ø a6 | Entrata sanitaria Ø a7 | Ricircolo Ø a8 |
|------------------------------|--------------------------|--------------------------|-------------------------|-----------------------|----------------------------|--------------------------|---------------------------|-------------------|
| EL_DB 32 Condensing | 1" | 1" | 1/2" | 100 | 105 | - | - | - |
| EL_DB 32 B Condensing | 1" | 1" | 1/2" | 100 | 105 | 3/4" | 3/4" | 3/4" |

Dati tecnici

| EL_DB Condensing | | 32 | 32 B |
|---|---------|---------|---------|
| Numero elementi | | 3 | 3 |
| Portata termica max. | kW | 33,0 | 33,0 |
| Portata termica min. | kW | 16,3 | 16,3 |
| Potenza termica riscaldamento max. (80-60°C) | kW | 32,0 | 32,0 |
| Potenza termica riscaldamento min. (80-60°C) | kW | 16,0 | 16,0 |
| Potenza termica riscaldamento max. (50-30°C) | kW | 33,8 | 33,8 |
| Potenza termica riscaldamento min. (50-30°C) | kW | 17,0 | 17,0 |
| Rendimento 80-60°C Pmin | % | 97,9 | 97,9 |
| Rendimento 80-60°C Pmax | % | 97,1 | 97,1 |
| Rendimento 50-30°C Pmin | % | 103,9 | 103,9 |
| Rendimento 50-30°C Pmax | % | 102,7 | 102,7 |
| Rendimento 30% | % | 103,6 | 103,6 |
| Classe efficienza direttiva 92/42 EEC | | ★★★★ | ★★★★ |
| Pressione esercizio riscaldamento (min - max) | bar | 0,8 - 3 | 0,8 - 3 |
| Temperatura max riscaldamento | °C | 95 | 95 |
| Contenuto acqua riscaldamento | l | 21 | 21 |
| Capacità vaso di espansione riscaldamento | l | 8 | 8 |
| Contenuto acqua sanitario | l | - | 130 |
| Portata sanitaria Δt 30°C | l/10min | - | 250 |
| Portata sanitaria Δt 30°C | l/h | - | 850 |
| Grado protezione | IP | X0D | X0D |
| Tensione di alimentazione | V/Hz | 230/50 | 230/50 |
| Potenza elettrica assorbita | W | 163 | 258 |
| Peso a vuoto | kg | 127 | 183 |
| Perdita di carico lato fumi | mbar | 0,11 | 0,11 |

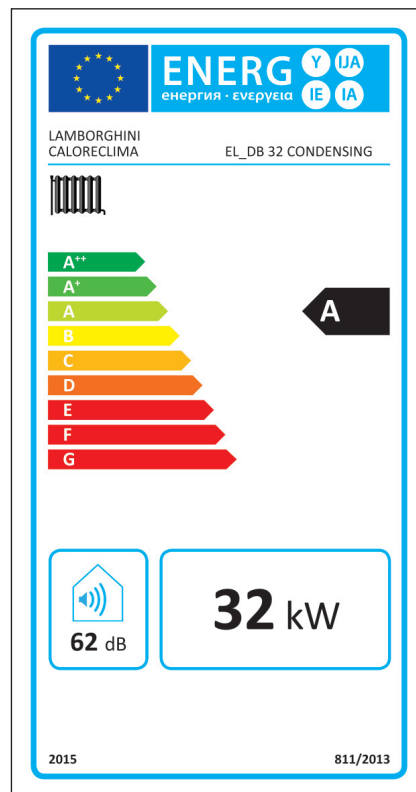
N.B. Previa registrazione gratuita, la scheda prodotto ErP la trovate nel **manuale d'installazione** o come allegato nel sito **www.lamborhinalcalor.it**, digitando il nome del prodotto nel "Cerca".

Note di capitolato

Generatore termico a basamento per installazioni in locali interni. Completo di bruciatore ad aria soffiata a gasolio ECO 3, a tre giri di fumo e camera di combustione bagnata. Completo di recuperatore fumi a condensazione che permette di raggiungere rendimenti al 100% a 50-30°C del 102,7%. Potenza termica nominale da 32 kW. Corpo caldaia in ghisa G 20 (EN-GJL-200 SECONDO UNI EN 1561) da 3 elementi preassemblati con biconi e tiranti in acciaio, isolato con spesso materassino di fibra di vetro rivestito da una pellicola di alluminio reticolato e antifiama. Pressione massima di esercizio 6 bar. Dotati di Cruscotto DIGIT a cui è possibile collegare (a richiesta): una sonda esterna per la regolazione climatica a temperatura scorrevole, cronocomando remoto modulante e una centralina di gestione zone. Sensore di temperatura con doppia funzione di sicurezza e regolazione della temperatura di mandata, trasduttore di pressione. Completo di cofano insonorizzatore. Nella versione B comprende un bollitore da 130 l in acciaio vetrificato, una sonda bollitore e gli allacciamenti idraulici per il collegamento. Grado di protezione: IPX0D.

Targhetta energetica - Energy Label

EL_DB 32 Condensing



EL_DB 32 B Condensing

