



Manuale uso e manutenzione

Filtro magnetico compatto | MAGNETO LIFE



IMPORTANTE! Conservare sempre il presente manuale di uso e manutenzione. Prima di eseguire l'installazione leggere sempre attentamente il presente manuale. La nostra documentazione fornisce tutti i dati e consigli utili al corretto utilizzo dei nostri prodotti, il loro contenuto non è giuridicamente vincolante.



PRIMA DI UTILIZZARE L'APPARECCHIO LEGGERE CON ATTENZIONE IL PRESENTE MANUALE

La Ditta si riserva il diritto di cambiare o modificare le specifiche di prodotto. Questa apparecchiatura dev'essere sottoposta a manutenzione periodica. Il manuale dev'essere conservato con cura e consegnato eventualmente al nuovo proprietario in caso di cessione dell'apparecchio. I dati contenuti nel presente manuale sono indicativi e non impegnativi. La ditta si riserva di modificare il presente manuale senza preavviso.

CONTENUTO SCATOLA

- Filtro defangatore magnetico MAGNETO LIFE completo di cartuccia e magneti
- N.1 raccordo F-F 3/4" con girevole e guarnizioni
- N.1 raccordo + valvola di non ritorno F-F 3/4" con girevole e guarnizioni
- Bustina di prodotto chimico condizionante protettivo da 60 gr.
- Manuale d'uso

PRIMA DELL'INSTALLAZIONE

Raccomandiamo l'utilizzatore di verificare l'integrità del filtro ed il contenuto della scatola prima dell'installazione.

PRINCIPIO DI FUNZIONAMENTO

Il filtro defangatore magnetico MAGNETO LIFE è un dispositivo atto a fermare le impurità solide circolanti all'interno di un impianto. La doppia funzione di filtrazione e bloccaggio tramite magneti interno delle particelle ferrose permette la completa eliminazione delle impurità solide contenute all'interno dell'impianto preservando la durata del generatore di calore e i suoi componenti. L'apparecchio viene fornito già completo per essere installato. A corredo viene fornita una bustina di condizionante chimico protettivo per circuiti termici, come da Direttiva Vigente.

AVVISI PER UN USO APPROPRIATO

I magneti utilizzati nel defangatore MAGNETO LIFE sono contenuti all'interno di un involucro in acciaio inox. Il sistema magnetico pertanto può rappresentare una potenziale forma di pericolo e vanno rispettate alcune avvertenze.

ATTENZIONE: Pacemaker

I magneti possono andare ad interferire con il funzionamento dei pacemaker e dei defibrillatori impiantati. Se siete portatori di uno di questi dispositivi, mantenere una distanza di sicurezza dai magneti di almeno 30 cm. Avvertite i portatori di questi dispositivi di non avvicinarsi ai magneti.

ATTENZIONE: Conducibilità elettrica

I magneti sono di metallo e conducono energia elettrica.

ATTENZIONE: Spedizione postale.

I campi magnetici generati da magneti non adeguatamente imballati possono causare interferenze nei sistemi di smistamento automatico e danneggiare merci che si trovano in altri pacchi. Utilizzate una scatola di ampie dimensioni e sistemate i magneti al centro del pacco circondandoli con del materiale da imballaggio. Se necessario utilizzare una lamiera per schermare il campo magnetico.

ATTENZIONE: Trasporto aereo.

I campi magnetici generati da magneti non adeguatamente imballati possono influenzare i dispositivi di navigazione degli aerei. Spedite i magneti tramite trasporto aereo soltanto in un imballaggio dotato di una sufficiente schermatura magnetica.

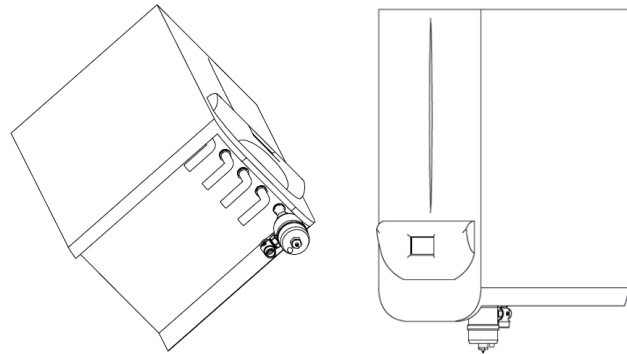
ATTENZIONE: Effetto sulle persone.

Secondo le attuali conoscenze, i campi magnetici dei magneti permanenti non hanno nessun effetto misurabile, positivo o negativo sulle persone. È improbabile che il campo magnetico di un magnete permanente costituisca un danno per la salute, ma questo rischio non può essere del tutto escluso. Per sicurezza evitate il contatto prolungato con i magneti.

ATTENZIONE: Resistenza al calore

I magneti al Neodimio hanno una temperatura massima di esercizio di 80°C. La maggior parte dei magneti al Neodimio perde in modo permanente una parte della propria forza di attrazione a una temperatura superiore a 80°C. Non utilizzate i magneti per applicazioni diverse da quella prevista.

INSTALLAZIONE



Il defangatore MAGNETO LIFE deve essere installato sul circuito di ritorno prima dell'ingresso in caldaia, in modo tale da intercettare le impurità che potrebbero danneggiare la caldaia stessa e i circolatori.



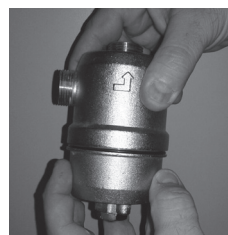
Il raccordo con la valvola anti-ritorno integrata deve essere installato all'uscita del dispositivo. Rispettare sempre il senso indicato dalla freccia



Chiudere la valvola di intercettazione in entrata al filtro defangatore. Aprire svitando in senso antiorario il vaso inferiore del filtro defangatore.



Versare il contenuto della bustina contenente il prodotto chimico protettivo.



Riavvitare il vaso inferiore al vaso superiore controllando che la guarnizione di tenuta sia correttamente posizionata. Dopo aver fatto circolare il prodotto per 30 minuti analizzare con apposito Kit Molibdeno, la quantità di prodotto entrato in soluzione. Verificare che la concentrazione dei Molibdati non sia inferiore ai 180 mg/l.



MANUTENZIONE ORDINARIA (OPERAZIONE ESEGUIBILE SOLO DA PERSONALE QUALIFICATO)

Il filtro defangatore MAGNETO LIFE è provvisto di una valvola di spurgo posta all'estremità del bicchiere. L'apertura della valvola, permette la completa fuoriuscita dello sporco all'interno del filtro defangatore.

MANUTENZIONE STRAORDINARIA (OPERAZIONE ESEGUIBILE SOLO DA PERSONALE QUALIFICATO)

- 1 Chiudere la valvola in entrata
- 2 Scaricare lo sporco attraverso la valvola di spurgo
- 3 Svitare la valvola di spurgo ed estrarre il magnete
- 4 Pulire la cartuccia metallica
- 5 Togliere lo sporco all'esterno del magnete sotto acqua corrente o con un panno umido.

USO PREVISTO

Il filtro MAGNETO LIFE è realizzato, per la filtrazione di acqua negli impianti ad uso tecnologico.

LIMITI DI IMPIEGO

- Non utilizzare in ambienti esplosivi
- Non utilizzare per la filtrazione di acque di scarico
- Per la filtrazione di acque particolari contattare il costruttore
- Non idoneo alla filtrazione di acque potabili

REGOLE PER UNA CORRETTA INSTALLAZIONE

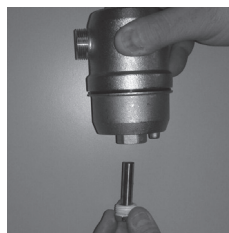
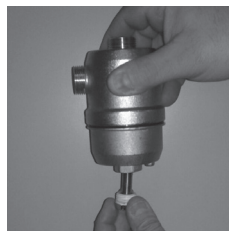
In caso l'impianto non sia stato eseguito a regola d'arte, non installare per nessuna ragione il filtro defangatore magnetico MAGNETO LIFE.

Prima di installare l'apparecchio effettuare una completa ed accurata pulizia dell'impianto.

LIMITI DI RESPONSABILITÀ

Il costruttore respinge ogni responsabilità in caso di modifiche o errori di collegamento idraulico, il mancato rispetto di tali indicazioni determina l'immediata decadenza della garanzia. L'uso di cartucce, componenti, accessori o materiali non originali rende nulla la garanzia.

Il costruttore non risponde per eventuali danni causati a persone, animali, cose o dallo smontaggio improprio dell'apparecchio. Il costruttore respinge ogni responsabilità in caso non vengano rispettati i limiti di impiego.



SMALTIMENTO

Imballo: Il materiale utilizzato per l'imballaggio deve essere smaltito rispettando le normative vigenti nel paese d'installazione.

Filtro: Il filtro deve essere smaltito rispettando le normative vigenti nel paese d'installazione

CARATTERISTICHE TECNICHE

Corpo: ottone nichelato

Rubinetto inferiore: ottone nichelato

Temperatura max d'esercizio: 110°C (magnete 80°C)

Cartuccia filtrante: acciaio inox

O-Ring bicchiere: NBR

Guarnizioni raccordi: EPDM

Magnete al Neodimio: MPN 35 - BR \approx 12.500 G



FERROLI Spa
Via Ritonda 78/a - 37047 - San Bonifacio (VR) - Italia - Tel. 045 6139411

Made in Italy

Cod. Z397.90123.0 - 01/2018

