



NOVITÀ
DISPONIBILE DA LUGLIO

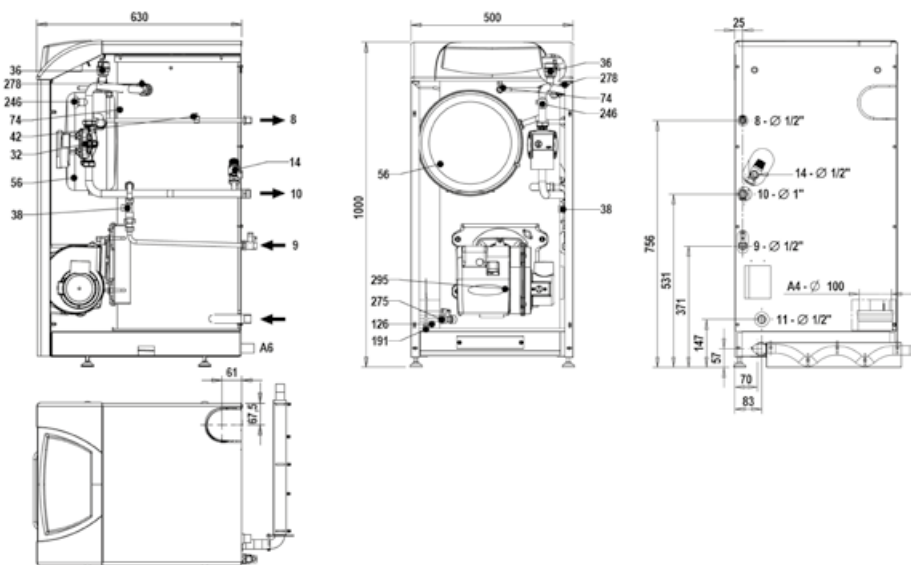
Kyra D 30 Si Unit Cond

Gruppo termico a condensazione per riscaldamento e ACS con bruciatore a gasolio Low NOx e corpo caldaia in acciaio

- Scambiatore principale a tubi fumo verticali in acciaio a due passaggi. Primo passaggio fumi in acciaio carbonico. Secondo passaggio fumi (condensatore) e camera di raccolta condensa in acciaio AISI 2205
- Camera di combustione completamente bagnata
- Completo di bruciatore a gasolio monostadio a basse emissioni inquinanti
- Pannello comandi con ampio display di interfaccia e tasti di impostazione dei parametri semplici ed intuitivi
- Completo di circolatore riscaldamento, vaso di espansione, valvola di sicurezza a 3 bar e pressostato acqua
- Fornito in un unico collo, contenuto in imballo in legno, completo di filtro e flessibili di collegamento linea gasolio
- Funzionamento in temperatura scorrevole con sonda esterna (opzionale)
- L'elettronica del generatore può gestire un accumulo acqua calda sanitaria esterno (opzionale)
- Abbinabile al cronocomando remoto
- Sistema antigelo con soglia di intervento a 6°C

Codice caldaia	Modello caldaia	Euro
0QHY2YKD	KYRA D 30 SI UNIT COND	

Dimensioni (in mm)



LEGENDA

- A4 Uscita fumi Ø 100
- A6 Scarico di condensa
- 8 Uscita ACS Ø 1/2"
- 9 Entrata ACS Ø 1/2"
- 10 Mandata riscaldamento Ø 3/4"
- 11 Ritorno riscaldamento Ø 3/4"
- 14 Valvola di sicurezza Ø 1/2"
- 32 Pompa riscaldamento
- 36 Sfiato aria automatico
- 38 Flussostato
- 56 Vaso di espansione
- 74 Rubinetto carico impianto
- 191 Sensore di temperatura fumi
- 246 Trasduttore di pressione
- 275 Valvola di scarico del circuito di riscaldamento
- 278 Doppio sensore (sicurezza + riscaldamento)
- 295 Bruciatore

Accessori a richiesta

Codice	Descrizione	Euro
013018X0	Kit sonda esterna	
Per Neutralizzatori / Accessori fumi / Piastre / Termoregolazioni / Defangatori vedi apposite sezioni		

NOTA: I condotti fumi devono essere realizzati in acciaio inox a cura dell'installatore

MODELLO			30
Classe ERP		(Classe G - A ⁺⁺)	
		(Classe G - A)	
Portata termica nominale (P.C.I.)	Max risc.	kW	29,3
Potenza termica risc. 80°C-60°C	Max risc.	kW	28,5
	Max risc.	kW	30
Rendimento termico utile	80°C-60°C	Pmax %	97,0
	50°C-30°C	Pmax %	102,3
	Carico rid. 30%	Pmax %	103,7
Produzione acqua calda sanitaria	Δt 30°C	l/min	14,3
Pressione di esercizio	Min / Max risc.	bar	0,8 / 0,3
Peso a vuoto		kg	115