



Galea

Termo stufa a pellet

- Termo stufa a pellet per riscaldamento completa di: pompa alta efficienza, vaso di espansione 8 litri, rubinetto di scarico impianto e valvola di sicurezza 3 bar
- L'elettronica di serie, oltre alle funzioni standard della stufa, può gestire i principali componenti di un impianto termico
- Tre possibili uscite fumi: superiore, posteriore o laterale. Predisposta la canalizzazione dell'aspirazione aria all'esterno.
- Valvola antiscoppio di serie sulla camera di combustione, termostato anti ritorno fiamma. Cassetto raccolta ceneri estraibile
- Radio comando, per il controllo a distanza, fornito di serie e kit opzionale per la gestione da remoto con smartphone





Omologazioni:

- Progettata secondo la norma EN 14785
- 4 Stelle (Aria pulita - D.M. 7 Nov. 2017 nr. 186)
- Classe ErP A++

NOVITÀ
DISPONIBILE DA GIUGNO

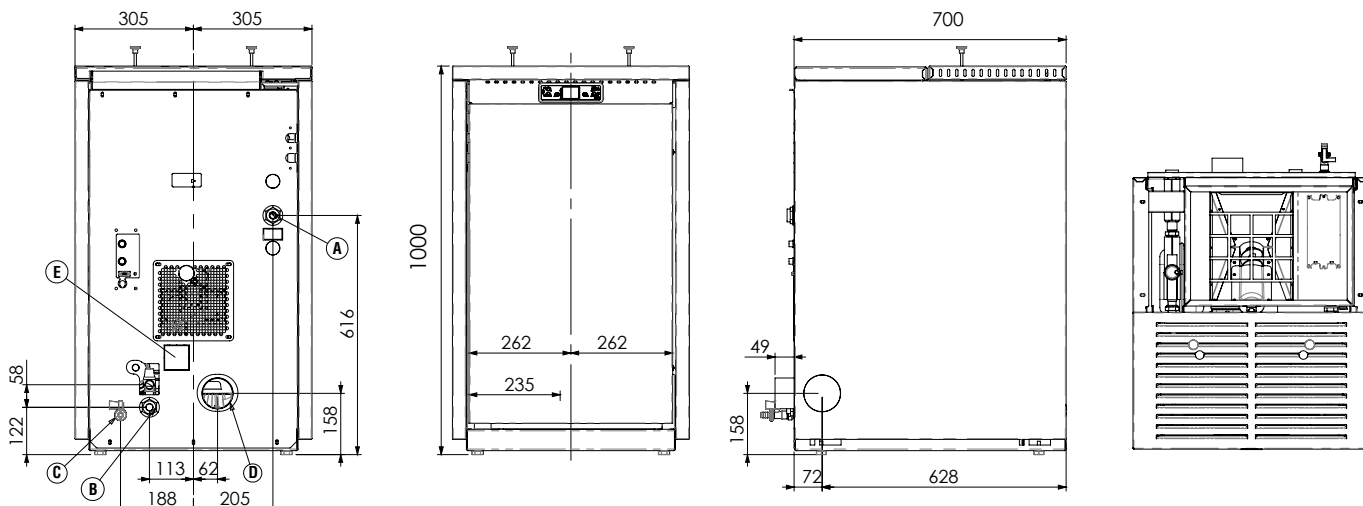
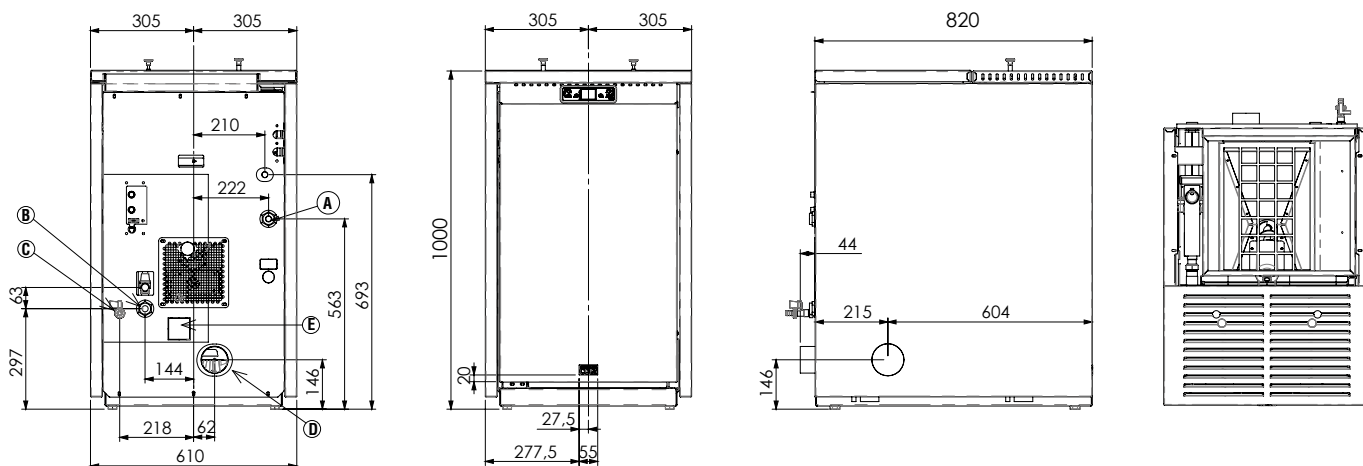
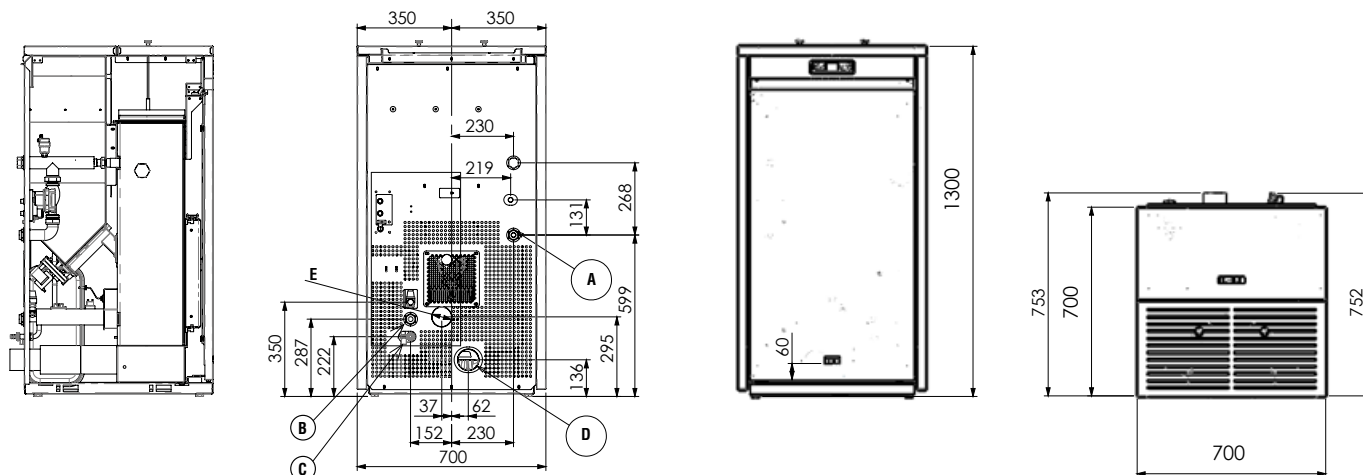
Codice	Modello	Euro
LS6MA30D	GALEA 18	
LS6NA30D	GALEA 23	
LS6PS30D	GALEA 29	

Codice accessori	Accessori	Euro
L90F800B	Cronocomando "UTILITY" touch display	
L90F820A	"DARWIN EVOLUTION" app per controllo da smartphone	

GALEA PLUS			18	23	29
Classe ErP	 (Classe G - A++)				
Portata termica	kW		20,4 - 5,8	24,6 - 7,2	27,7 - 8,5
Potenza nominale	kW		19,0 - 5,5	23,0 - 6,8	25,7 - 7,9
Potenza termica all'acqua	kW		17,3 - 4,8	21,1 - 6,0	24,5 - 7,1
Potenza termica all'aria	kW		1,7 - 0,7	1,9 - 0,9	1,2 - 0,8
Rendimento	%		93,1 - 95,3	93,4 - 94,7	92,6 - 92,7
Volume riscaldabile *	m³		495	604	700
Uscita fumi / Aspirazione aria	ø mm		80 / 50	80 / 50	80 / 60
Consumo pellet	Kg/h		4,2 - 1,2	5,1 - 1,5	5,75 - 1,75
Capacità serbatoio pellet	Kg		30	40	40
Alimentazione elettrica			230V - 50Hz - 2A	230V - 50Hz - 2A	230V - 50Hz - 2A
Peso a vuoto	kg		150	200	206

* In funzione dello stato di isolamento dell'abitazione e calcolato con 35 W/m³

Dimensioni (in mm)

GALEA 18

GALEA 23

GALEA 29

LEGENDA

- A Mandata riscaldamento Ø 1"
- B Ritorno riscaldamento Ø 1"
- C Carico impianto
- D Uscita fumi Ø 80 mm
- E Canalizzazione aria comburente (Ø 50 mm mod. 18 / 23 - Ø 60 mm mod. 29)